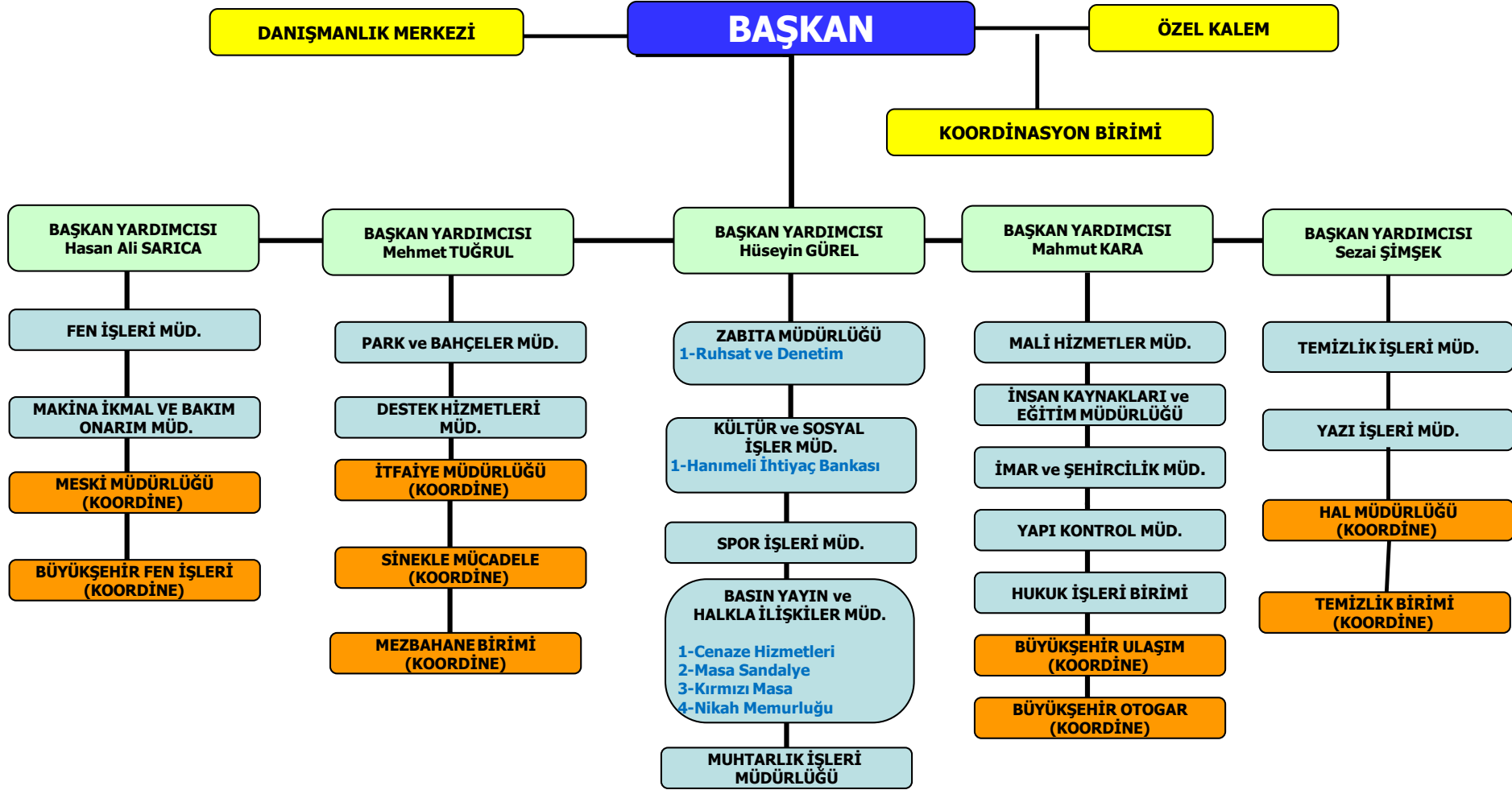


ANAMUR BELEDİYESİ – ORGANİZASYON ŞEMASI



NOT

1. Teknik Personel kendi branşı ile ilgili Belediyemizin tüm projelerinin çizimi takibi kontrolü ve imzasından sorumludur.
2. Büyükşehir Müdürleri Koordinasyon Daire Başkanlığına bağlı olarak, ilgili Başkan Yardımcıları ile koordineli çalışacaklardır.
3. Her Müdürlüğün odasında vatandaş karşılayacak istekleri not alacak ve ilgili Müdüre ulaştıracak bir personel bulunacaktır.
4. Başkan Yardımcıları dahil tüm personel mesai giriş-çıkışlarında hizmet binamızdaki parmak izi kontrol cihazını kullanacaklardır.

Mehmet TÜRE
Belediye Başkanı